

dne **3. 11. 2022** od **7:30** do **15:30** hodin

---

**Plánovaná odstávka zahrnuje tyto lokality:****Březno (okres Mladá Boleslav)**

č. p. 58

**Dlouhá Lhota (okres Mladá Boleslav)**

č. p. 1, 2, 3, 4, 7-11, 13-17, 19-27, 29-37, 39, 40, 41, 42, 44, 46-52, 55-73, 75, 76, 78-90, 92, 94, 95, 97, 98, 99, 100, 102-118, 120, 121, 123, 124, 126-130, 134-143, 145, 146, 148, 149, 150, 151, 155, 160, 161, 163, 165

č. ev. 1, 59, 64, 65, 70, 72

kat. území **Dlouhá Lhota u Mladé Boleslavi** (kód **626384**): parcelní č. 31/4, 35/1, 46/1, 46/8, 48/1, 136/5, 136/6, 136/9, 136/11, 136/12, 136/15, 136/16, 136/25, 198, 214, 278, 641/7, 641/9, 641/11, 655/14, 655/15, 655/18, 655/19, 655/21, 1310, 1387/91, 1387/109, 1402/5, 1415/4, 1419/2**Lhotky (okres Mladá Boleslav)**

č. p. 1, 2, 3, 5, 6, 7, 9-15, 17-24, 28-34, 36, 37, 38, 40, 41, 42, 45, 47, 51, 52, 53, 54, 56-61, 63

č. ev. 79, 92

kat. území **Lhotky u Mladé Boleslavi** (kód **681466**): parcelní č. 31/2, 58/9, 113, 133/2, 154/3**Petkovy (okres Mladá Boleslav)**část obce **Čížovky**

č. p. 1, 2, 4, 5, 6, 8, 10, 11, 12, 13, 15, 17, 18

část obce **Petkovy**

č. p. 1, 2, 3, 4, 6-26, 28-40, 42-53, 55, 56, 58-86, 88-97, 99, 100, 103-113, 115, 116, 117, 119, 120, 122, 125, 128

kat. území **Petkovy** (kód **719609**): parcelní č. 760/4, 760/27, 760/30, 760/74, 760/77, 760/80, 760/81, 760/82, 760/86, 760/87, 760/89, 791/12, 791/52, 791/109, 791/110, 791/111, 1239/7, 1239/32, 1239/37, 1239/49, 1239/100, 1239/113, 1239/114, 1782/7

---

**UPOZORNĚNÍ**

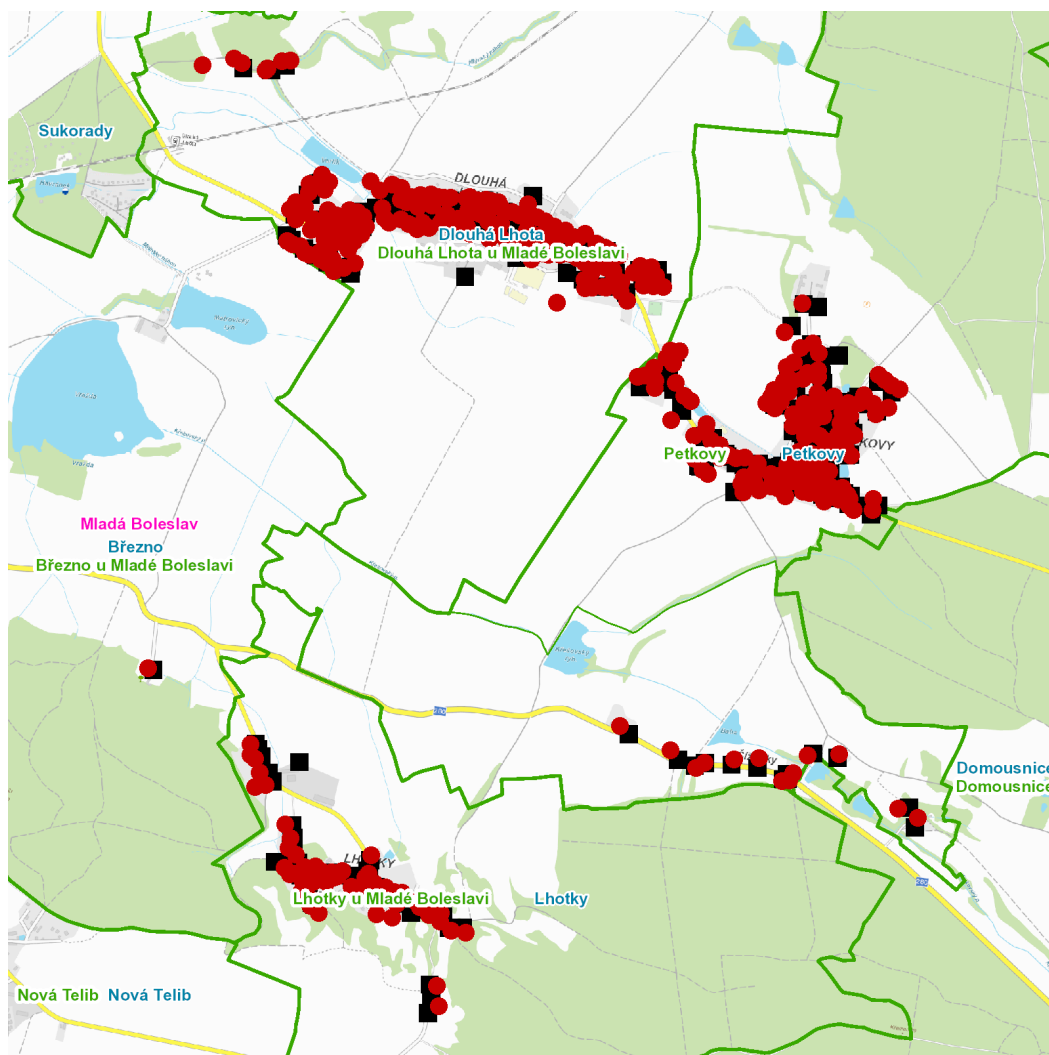
**Dotčené zařízení distribuční soustavy je nutné i v době odstávky považovat za zařízení pod napětím**, a proto vás žádáme o dodržení všech zásad bezpečnosti a provedení opatření potřebných k zamezení případných škod na zdraví a majetku. | Provozovatelé výroben elektřiny jsou povinni zajistit přerušeni dodávky elektřiny z výroby do vypnutého úseku distribuční soustavy.

---

**NEJDE VÁM ELEKTŘINA...**

**TIP:** Registrujte se zdarma na [www.cezdistribuce.cz/sluzba](http://www.cezdistribuce.cz/sluzba) a informace o odstávkách elektřiny budete dostávat e-mailem nebo SMS. U poruch zasíláme SMS s předpokládanou dobou obnovení dodávek. | Aktuální stav dodávek elektřiny na konkrétní adrese zjistíte snadno, rychle a bez registrace na portále **Bez Šťávy** ([www.bezstavy.cz](http://www.bezstavy.cz)).

---

**dne 3. 11. 2022 od 7:30 do 15:30 hodin**

### Orientační mapový podklad odstávkou dotčených lokalit

#### VYSVĚTLIVKY

- – adresy dotčené odstávkou elektřiny
- – místa připojení k elektrické síti dotčená odstávkou

#### INFORMACE ZASLÁNA

IDDS: uj5b2va (Městys Březno)  
IDDS: gnyanpg (Obec Dlouhá Lhota)  
IDDS: 97ga7ad (Obec Lhotky)  
IDDS: gzkb5ae (Obec Petkovy)