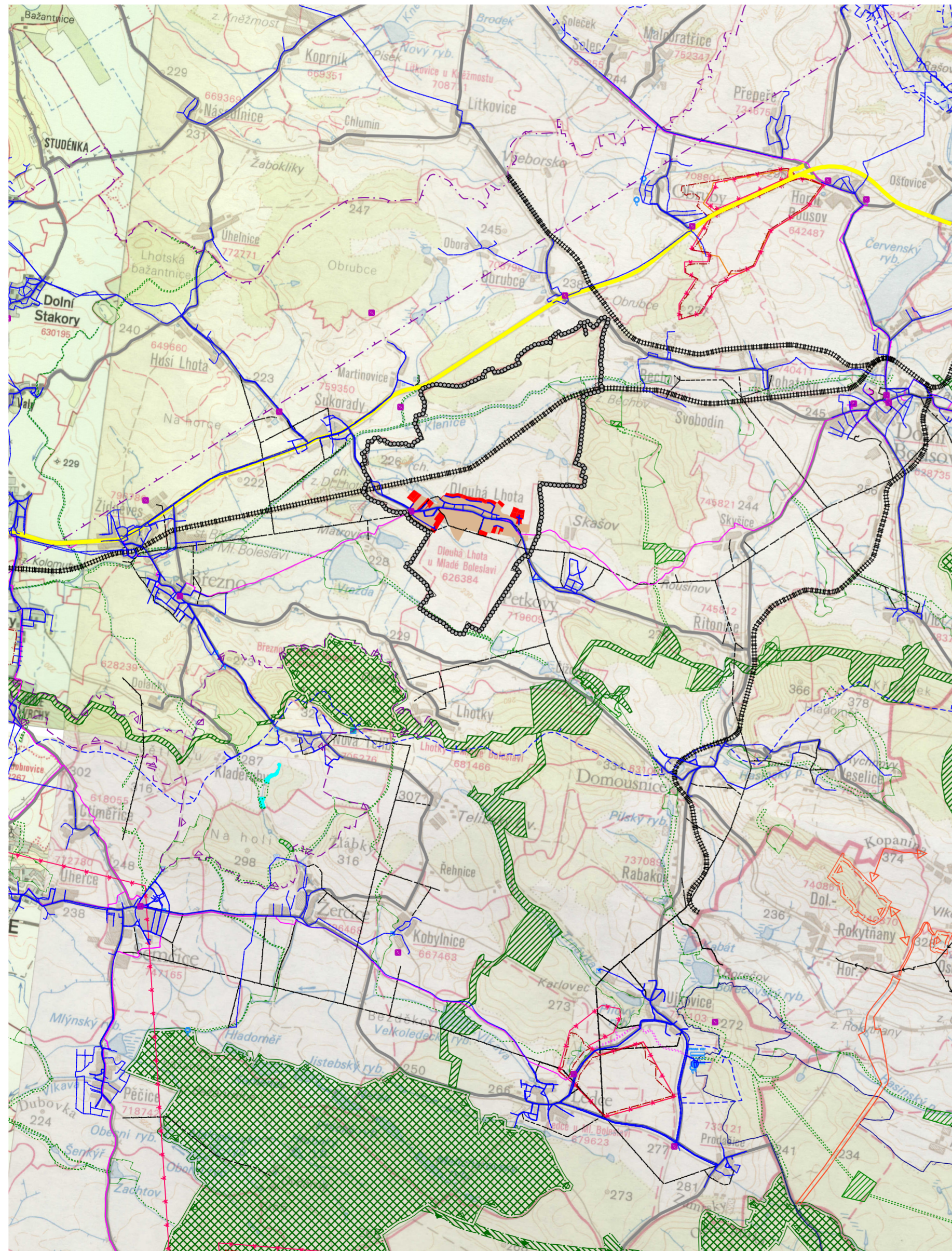


# DLOUHÁ LHOTA

## ÚZEMNÍ PLÁN

### VÝKRES ŠIRŠÍCH VZTAHŮ

MĚŘITKO 1 : 50 000



#### VYSVĚTLIVKY

- bloky budov, ulice • jednotlivé objekty • chatová zástavba
- hřbitov • zničená budova, rozvalina
- kostel • hrad • zámek • zřícenina • věžovitá stavba
- přístav • letiště • stadion • lyžařský můstek
- elektrické vedení velmi vysokého napětí (VVN)
- dálkový produktovod (nadzemní)
- železnice neelektrizovaná jednokolejná s tunelem
- železnice neelektrizovaná vícekolejná s přejezdem
- železnice elektrizovaná
- železnice úzkorozchodná
- železniční vlečka
- lanová dráha
- železniční stanice • železniční zastávka
- dálnice • rychlostní silnice
- silnice I. tř. s tunelem
- silnice II. tř. s mostem a propustkem
- silnice III. tř. • neevidovaná silnice
- dálnice a silnice ve stavbě
- udržovaná cesta s lávkou
- neudržovaná cesta
- pěšina
- mimoúrovňové křížení silnic (nadjezdy a podjezdy)
- hraniční přechod silniční, železniční, pro pěší, vodní
- vodní tok stálý povrchový • podzemní část toku
- vodní tok občasný
- akvadukt • shybka • jez
- přívoz

- usazovací nádrž, zatopená těžební jáma • močál
- les • louka, pastvina • zahrada, sad, park, vinice, chmelnice • orná a ostatní půda
- státní hranice
- krajská hranice, v zahraničí hranice vyšší správní jednotky
- okresní hranice, v hl. m. Praze hranice obvodu
- obecní hranice
- hranice katastrálního území (územně technické jednotky)
- hranice dosud nastanovena
- hranice městského obvodu nebo městské části ve statut. městech a hl. m. Praze
- nesouvisející území obce (enkláva)
- hranice národního parku (NP), chráněné krajinné oblasti (CHKO)
- vrstevnice • terénní stupeň, jáma
- skály • jeskyně • kótovaný bod

**BLOVICE** město • část města **STARÁ HUŤ**  
**Ratměřice** obec • část obce **Skrýšov**  
**Kamenka** místní část • samota **Podlesí**  
**VINOŘ** městský obvod nebo městská část ve statut. městech a hl. m. Praze

Velikost popisu sídel odpovídá počtu obyvatel.

**Vodochody u Prahy** 784362  
 název a identifikační číslo katastrálního území (územně technické jednotky)

**Černousy**  
 Na vršku  
 název katastrálního území (územně technické jednotky) shodný s názvem sídla  
 les, alej, hon, pole, cesta

#### LEGENDA :

- |  |  |  |  |
|--|--|--|--|
|  | HRANICE ŘEŠENÉHO ÚZEMÍ                           |  | VODOVODNÍ RAD  |
|  | ZASTAVĚNÉ ÚZEMÍ                                  |  | RADIOKOMUNIKAČNÍ PŘENAŠEČ  |
|  | ZASTAVITELNÉ PLOCHY                              |  | OCHRANNÉ PÁSMO RSS   |
|  | NADREGIONÁLNÍ BIOKORIDOR                         |  | KOMUNIKAČNÍ VEDENÍ   |
|  | REGIONÁLNÍ BIOKORIDOR                            |  | LOŽISKO NEROSTNÝCH SUROVIN (VÝHRADNÍ LOŽISKA A SCHVÁLENÉ PROGNOZY) |
|  | REGIONÁLNÍ BIOCENTRUM                            |  | CHRÁNĚNÉ LOŽISKOVÉ ÚZEMÍ (CHLÚ)                                    |
|  | LOKÁLNÍ BIOCENTRUM                               |  | DOBYVACÍ PROSTOR   |
|  | LOKÁLNÍ BIOKORIDOR                               |  |  |
|  | EVROPSKÝ VÝZNAMNÁ LOKALITA                       |  |  |
|  | PŘÍRODNÍ PARK CHLUM                              |  |  |
|  | ŽELEZNICE  |  |  |
|  | SILNICE I. TŘÍDY                                 |  |  |
|  | SILNICE II., III. TŘÍDY                          |  |  |
|  | VENKOVNÍ VEDENÍ ELEKTRICKÉ ENERGIE 22 kV (OP 7m) |  |  |
|  | OCHRANNÉ PÁSMO PRAMENE ČHMÚ                      |  |  |
|  | OCHRANNÉ PÁSMO VODNÍHO ZDROJE (STUPEŇ OCHRANY)   |  |  |
|  | VODOJEM  |  |  |
|  | ČERPACÍ STANICE VODY                             |  |  |
|  | VODNÍ ZDROJE - PRAMEN ČHMÚ                       |  |  |

INVESTOR	<b>OBEC DLOUHÁ LHOTA</b>	
PROJEKTANT URBANISTICKÉ ČÁSTI	 KA*KA PROJEKTOVÝ ATELIER TURICE 32 PŘEDMĚŘICE NAD JIZEROU	
HLAVNÍ PROJEKTANT	Ing. František KAČÍREK	
ODPOVĚDNÝ PROJEKTANT	Ing. František KAČÍREK	
DIGITÁLNÍ ZPRACOVÁNÍ	Mgr. Jitka TOMÁŠOVÁ	
NÁZEV AKCE	<b>DLOUHÁ LHOTA ÚZEMNÍ PLÁN</b>	DATUM 10/2025
		MĚŘITKO 1 : 50 000
		POČET LISTŮ VÝKRESU 1
NÁZEV VÝKRESU	<b>VÝKRES ŠIRŠÍCH VZTAHŮ</b>	ČÍSLO VÝKRESU: 8
ČÁST DOKUMENTACE	<b>ODŮVODNĚNÍ - GRAFICKÁ ČÁST</b>	ČÍSLO PARE: